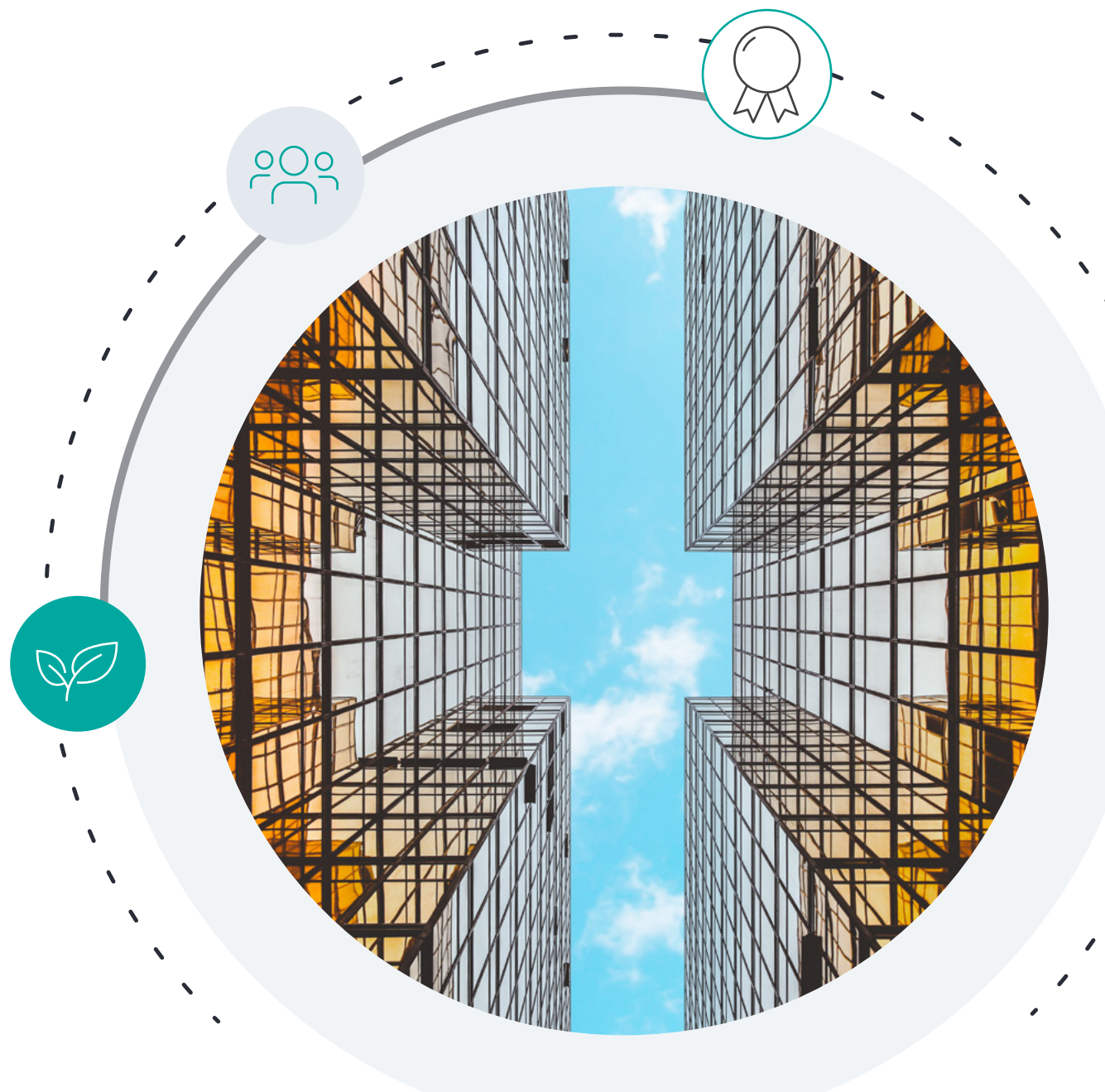




Soluzioni RWS per il reporting ESG



Fattori del mercato

- La domanda di trasparenza in merito all'impatto di un'azienda su tutti e tre gli elementi ESG (ambiente, impegno sociale e governance) sta promuovendo una rivoluzione nel reporting delle aziende.
- Se da una parte l'interesse per le considerazioni ambientali è ormai consolidato, dall'altra gli elementi di impegno sociale e governance ESG stanno rapidamente conquistando terreno.
- Quello degli investimenti ESG è il settore in più rapida crescita a livello globale e sembra destinato a registrare una crescita record rispetto all'anno precedente, in contrasto con le tendenze macroeconomiche.



Il patrimonio totale gestito in fondi sostenibili a livello globale ha raggiunto un record di 1,65 trilioni di dollari alla fine di dicembre 2020

Fonte: Morningstar Global Sustainable Fund Flows: Q4 2020 in Review

Considerazioni per le aziende

- La frammentazione delle normative globali aumenta l'onere della conformità in materia di reporting.
- È difficile confrontare con chiarezza le prestazioni ESG delle aziende a causa della mancanza di misure standard.
- L'armonizzazione delle normative richiederà tempo, ma le aziende che adotteranno le linee guida ESG prima della loro introduzione trarranno un doppio vantaggio: dapprima l'impatto positivo a livello di reputazione e, nel momento in cui le direttive saranno disponibili, un vantaggio competitivo.

Sebbene gli Obiettivi per lo sviluppo sostenibile delle Nazioni Unite siano alla base delle normative globali, le linee guida principali per la misurazione dell'impatto vengono pubblicate anche da organismi internazionali quali l'Unione europea e l'Organizzazione per la cooperazione e lo sviluppo economico, oltre che da associazioni come la TCFD (Task Force on Climate-related Financial Disclosures) e la SASB (Sustainability Accounting Standards Board), le principali società contabili, le autorità di regolamentazione nazionali e le banche centrali.

Temi principali

Ambiente



Reporting sul cambiamento climatico: incentrato sull'impegno delle aziende nel ridurre la propria impronta di carbonio, proteggere la biodiversità, ottimizzare la sostenibilità delle loro attività e liberarsi da una condotta che limita la decarbonizzazione dell'economia.



Reporting sui rischi: in particolare in termini di passività finanziarie o possibile impatto sull'equity value per le società che abbandonano attività e investimenti basati sul carbonio.

Governance



Pianificazione della continuità aziendale: un tema importante in questo momento in cui la necessità di definire le capacità di un'azienda di affrontare una crisi è una misura fondamentale dell'efficienza della sua gestione.



Reporting sull'amministrazione: incentrato sulla divulgazione delle politiche di voto per garantire che le aziende offrano sia valore ai clienti sia vantaggi sostenibili all'economia, all'ambiente e alla società.

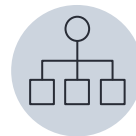
Sociale



Trattamento dei dipendenti: in particolare in termini di sostegno offerto alle risorse umane di un'azienda nei periodi di crisi, flessibilità negli accordi di lavoro e formazione del personale alla flessibilità e alla produttività in linea con gli andamenti delle condizioni di mercato.



Comunità: in termini di sostegno alle comunità, sia a livello locale che più ampio, in cui operano le aziende, così come di difesa di tutte le forme di diversità attraverso le loro attività.



Catena di fornitura, partner e fornitori: a garanzia dell'eliminazione dello sfruttamento dei lavoratori e promozione di relazioni reciprocamente vantaggiose per tutti i gruppi interessati.

Informazioni su RWS

Siamo stati i primi ad adottare le competenze multilingue nel settore ESG e ci siamo guadagnati una solida reputazione di sostegno della narrazione aziendale in quest'area critica e in rapida evoluzione.

- Oltre 100 progetti di traduzione ESG realizzati su scala globale.
- Esperienza nel supporto di contenuti multilingue per prospetti, documenti contenenti le informazioni chiave per gli investitori, avvisi agli azionisti, report annuali e informative SFDR (Sustainable Finance Disclosure Regulation) dell'Unione europea.
- Supporto di lanci di nuovi fondi, ETF (Exchange Traded Fund) e prodotti obbligazionari, nonché report e aggiornamenti periodici per adempiere agli obblighi normativi nei confronti degli investitori.
- Traduzioni ESG comunemente effettuate in inglese, francese, tedesco, tedesco svizzero, italiano, spagnolo, cinese e giapponese, nonché altre lingue europee e orientali a supporto delle iniziative di globalizzazione (sono disponibili oltre 180 lingue).
- Traduzioni di qualità garantita attraverso l'uso di modelli linguistici, memorie di traduzione e dizionari terminologici per la rapida traduzione dei contenuti ESG.
- Monitoraggio delle normative ESG globali per accelerare l'adozione delle tassonomie necessarie non appena disponibili e garantire una rapida conformità.

Contattate uno dei nostri esperti per saperne di più su come possiamo supportare i vostri requisiti di reporting ESG

Informazioni su RWS

RWS Holdings plc è il fornitore leader a livello mondiale di servizi per la gestione dei contenuti, la proprietà intellettuale e le lingue basati sulle tecnologie. Aiutiamo i nostri clienti a entrare in contatto con le persone a livello globale e a veicolare nuove idee comunicando contenuti business-critical su larga scala e assicurando la protezione e la realizzazione delle loro innovazioni.

La nostra vision consiste nell'aiutare le organizzazioni a interagire in modo efficace con le persone di tutto il mondo vincendo le sfide connesse ai contenuti, alle lingue e all'accesso al mercato, grazie alla nostra intelligenza collettiva globale, a una profonda esperienza e a tecnologie smart.

Tra i nostri clienti figurano 90 dei 100 marchi più importanti al mondo, le 10 principali aziende farmaceutiche e circa la metà delle 20 società con il maggior numero di domande di brevetto presentate a livello internazionale. La nostra base clienti si estende in Europa, Asia-Pacifico, Nord e Sud America e abbraccia svariati settori: tecnologico, farmaceutico, medico, legale, chimico, automobilistico, governativo e delle telecomunicazioni. Siamo presenti con i nostri uffici in cinque continenti.

Fondata nel 1958, RWS è quotata sull'AIM, il mercato regolamentato dal London Stock Exchange (RWS.L). La sede centrale dell'azienda si trova nel Regno Unito.

Per ulteriori informazioni, visitate il sito: www.rws.com/it.

© Tutti i diritti riservati. Le informazioni contenute nel presente documento sono considerate confidenziali e informazioni proprietarie di RWS Group*.
*Con RWS Group si intende RWS Holdings PLC a nome e per conto delle sue affiliate e consociate.

