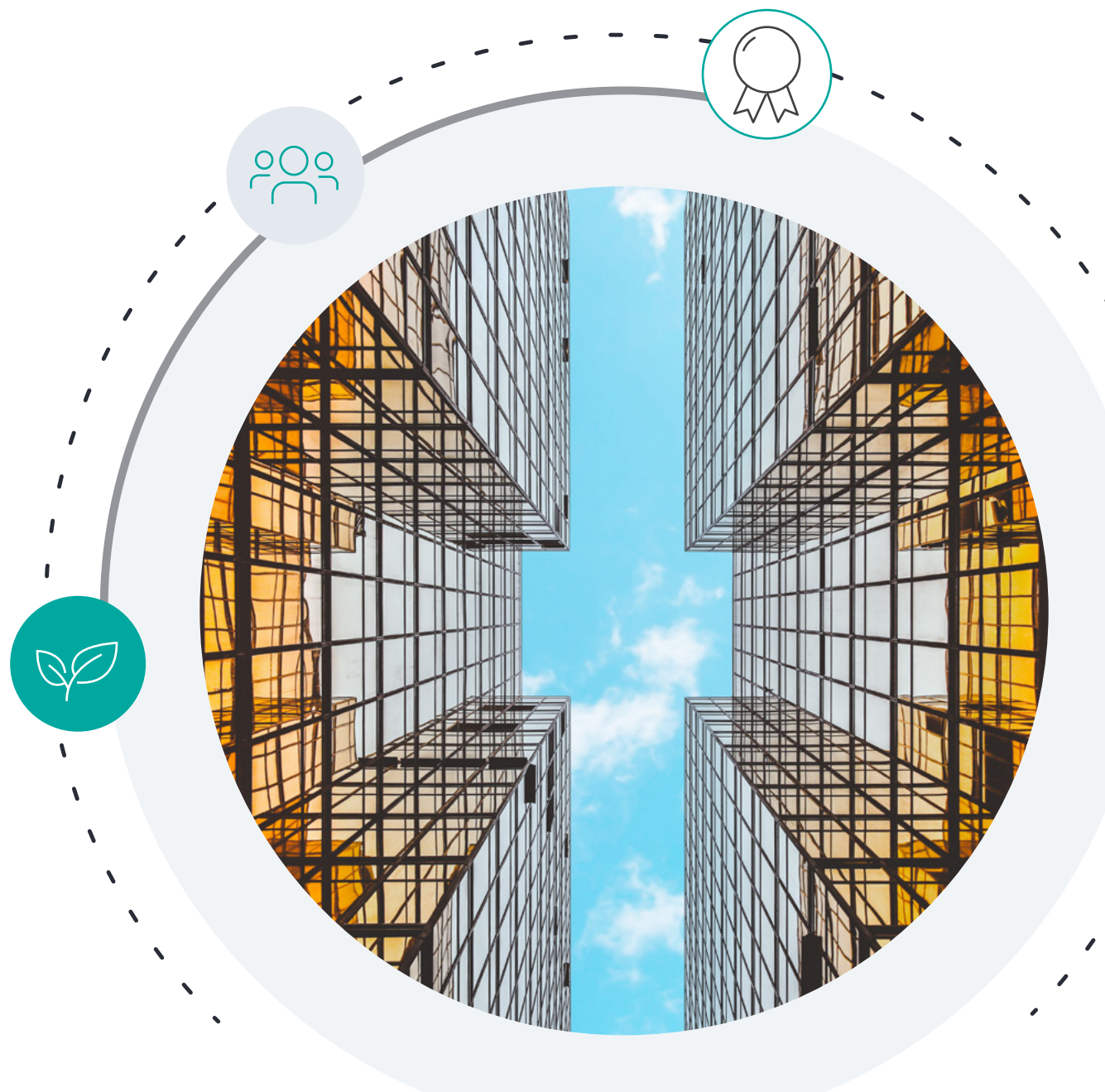




## Solutions RWS pour les rapports ESG



## Forces motrices du marché

- La demande de transparence concernant l'impact d'une entreprise sur les trois critères de l'ESG (Environnementaux, Sociaux et de Gouvernance) est à l'origine d'une révolution dans le domaine des rapports d'entreprise.
- L'intérêt pour les considérations environnementales va crescendo, et il en va de même pour les critères sociaux et de gouvernance de l'ESG, qui prennent chaque jour plus d'importance.
- L'investissement responsable et durable connaît la croissance la plus rapide au monde, allant à l'encontre des tendances macroéconomiques pour afficher une croissance record d'année en année.



**Le total des actifs sous gestion des fonds durables mondiaux a atteint la somme record de 1,65 billion de dollars fin décembre 2020**

**Source :** Morningstar Global Sustainable Fund flows: Q4 2020 in Review

## Considérations de l'entreprise

- La démultiplication des réglementations mondiales complique encore plus le travail des responsables en charge de la conformité.
- Il est très difficile de comparer clairement les performances ESG entre les entreprises en raison d'un manque de mesures normalisées.
- L'harmonisation des réglementations prendra du temps, mais les entreprises qui adoptent les directives ESG avant la mise en place de ces réglementations bénéficieront d'un impact positif sur leur réputation, suivi d'un avantage concurrentiel lorsque les directives entreront en vigueur.

**Bien que les objectifs de développement durable des Nations Unies restent à la base des réglementations mondiales, des directives clés pour mesurer l'impact sont également publiées par des organisations mondiales telles que l'Union européenne et l'OCDE, ainsi que par des associations comme la TCFD (Task Force on Climate-related Financial Disclosures) et le SASB (Sustainability Accounting Standards Board), les plus grands cabinets d'audit, les régulateurs nationaux et les banques centrales.**

## Thèmes clés

### Environnemental



**Rapport sur le changement climatique** – mettre en avant les efforts déployés par les entreprises pour réduire leur empreinte carbone, protéger la biodiversité, optimiser la durabilité de leurs activités et éviter les comportements limitant la décarbonisation de l'économie.



**Rapport sur les risques** – notamment les responsabilités financières ou l'impact potentiel sur la valeur des fonds propres pour les entreprises limitant les activités et les investissements centrés sur le carbone.

### Gouvernance



**Planification de la continuité des activités** – thème clé en ces temps où, pour une entreprise, le fait d'être prêt en cas de crise est un signe déterminant de son bon fonctionnement.



**Rapport d'intendance** – mettre en avant la divulgation des politiques de vote afin de s'assurer que les organismes apportent à la fois de la valeur aux clients et des avantages durables à l'économie, à l'environnement et à la société.

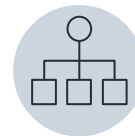
### Social



**Traitement des employés** – notamment l'aide apportée aux ressources humaines d'une entreprise en temps de crise, leur flexibilité dans les modalités de travail et la formation des équipes afin qu'elles soient flexibles et productives en fonction des changements des conditions du marché.



**Communauté** – soutien aux communautés locales et régionales dans lesquelles les entreprises opèrent, mais aussi défense de toutes les formes de diversité par le biais de leurs activités.



**Chaîne logistique, partenaires et fournisseurs** – éliminer toute exploitation des travailleurs et garantir des relations mutuellement bénéfiques avec toutes les parties prenantes.

## À propos de nous

Parmi les premiers à avoir digéré la terminologie applicable à l'investissement ESG, nous apportons aujourd'hui une vraie valeur ajoutée pour aider les entreprises à communiquer de manière multilingue sur ce domaine en évolution rapide.

- Plus de 100 projets de traduction en rapport avec l'ESG réalisés pour le compte de nos clients du monde entier.
- Expertise confirmée dans la prise en charge multilingue de prospectus, documents d'informations clés pour l'investisseur, avis aux actionnaires, rapports annuels et publication dans le cadre du règlement SFDR de l'UE.
- Aide au lancement de nouveaux fonds, indiciels et obligataires, rapports périodiques et leurs mises à jour en vigueur avec le cadre réglementaire.
- Les traductions ESG sont généralement effectuées en allemand, anglais, chinois, espagnol, français, italien, japonais et suisse allemand ainsi que dans d'autres langues européennes et asiatiques pour soutenir les initiatives de mondialisation ; plus de 180 langues sont disponibles.
- Traductions rapides et de qualité assurées par des experts du secteur, des processus linguistiques éprouvés, et recours systématique à des mémoires de traduction et des glossaires.
- Suivi des réglementations ESG mondiales pour assimiler le vocabulaire et les conventions applicables dès leur publication en vue d'une parfaite conformité sur tous les marchés.

## Contactez l'un de nos experts pour en savoir plus sur la manière dont nous pouvons répondre à vos besoins en matière de rapports ESG

### À propos de RWS

RWS Holdings plc est le premier fournisseur mondial de services linguistiques, de gestion de contenu et de propriété intellectuelle basés sur la technologie. Nous vous aidons à communiquer et à inspirer le monde entier en diffusant des contenus stratégiques adaptés à vos marchés et en vous permettant de protéger et d'exploiter vos innovations.

Notre objectif est de vous aider à interagir efficacement avec vos clients partout dans le monde en résolvant vos problèmes linguistiques, de contenu et d'accès au marché grâce à notre intelligence globale collective, notre expertise approfondie et notre technologie intelligente.

Parmi nos clients, nous comptons 90 des 100 plus grandes marques mondiales, les 10 plus importantes entreprises pharmaceutiques et environ la moitié des 20 plus grands déposants de brevets dans le monde. Nous répondons aux besoins de notre clientèle, basée en Europe, Asie-Pacifique, Amérique du Nord et Amérique du Sud, et opérant dans les secteurs technologique, pharmaceutique, médical, juridique, chimique, automobile, public et des télécommunications, grâce à nos bureaux répartis sur cinq continents.

Fondée en 1958 et basée au Royaume-Uni, la société RWS est cotée en bourse à l'AIM, le marché réglementé de la Bourse de Londres (RWS.L).

Pour de plus amples informations, consultez : [www.rws.com/fr](http://www.rws.com/fr).

© Tous droits réservés. Les informations contenues dans le présent document sont considérées comme confidentielles et sont la propriété du groupe RWS\*.

\*Le groupe RWS désigne RWS Holdings PLC pour et au nom de ses filiales et sociétés affiliées.

