



## Calidad lingüística de RWS

Evaluación profesional e  
imparcial para garantizar la  
precisión de la traducción



## Nuestro enfoque centrado en el cliente presta atención a tus retos y requisitos

Como mayor proveedor de servicios lingüísticos del mundo, incluimos procesos de gestión y control de la calidad en todo lo que hacemos.

Proporcionamos supervisión en tiempo real y mejoras continuas, pero comprendemos la importancia de proporcionar una evaluación profesional e imparcial para garantizar aún más la precisión del contenido traducido.

También sabemos que las empresas internacionales tienen sus propios requisitos de calidad, por lo que personalizamos nuestros servicios de calidad lingüística para garantizar la precisión, la coherencia y el cumplimiento normativo del contenido global.

Nuestro enfoque centrado en el cliente también presta atención a tus requisitos para que resulte más sencillo medir la recuperación de la inversión (ROI) y los indicadores clave de rendimiento (KPI).

## Nuestra oferta

Nuestros servicios de calidad lingüística los gestionan revisores profesionales que realizan evaluaciones exhaustivas de acuerdo con los modelos de evaluación de calidad líderes del sector. Nuestro estándar de medición de la calidad de la traducción ofrece evaluaciones detalladas y objetivas que evitan los sesgos y las preferencias personales.

## Nuestros servicios incluyen:

### Evaluación de calidad lingüística

Consiste en revisar una muestra y medir la calidad de la traducción en función de un modelo de calidad acordado. Los comentarios detallados se clasifican y registran en un informe de puntuaciones y los resultados de los informes individuales se agregan y se presentan en un panel visual.

### Control de la calidad lingüística

Este enfoque se recomienda para aquellos que necesitan una evaluación de calidad de todo el contenido traducido en lugar de una muestra. Esta evaluación exhaustiva se recomienda para temas especializados o específicos del sector y en aquellos casos en los que se necesiten evaluaciones de calidad externas para cumplir con los requisitos del sector.

### Automatización de la evaluación de calidad lingüística

Utilizamos herramientas automatizadas para corroborar que se han seguido unos estándares de calidad coherentes, así como para certificar que se han cumplido las directrices y los requisitos de estilo y formato específicos del cliente.

### Gestión de activos lingüísticos

Garantiza que se traduzcan de forma precisa los términos, acrónimos, sinónimos y abreviaturas específicos de la empresa y el sector según un conjunto claro de reglas. La gestión de activos lingüísticos es fundamental para ayudar a gestionar y mantener los activos de la empresa, así como para mejorar la eficiencia y la coherencia de la marca en todos los materiales.





## Las ventajas de la calidad lingüística de RWS

### Servir a los clientes con un enfoque personalizado

En los servicios de calidad lingüística, un enfoque único no funciona para todos los casos.

Nuestros expertos en calidad lingüística se ponen en contacto contigo para identificar el servicio que mejor se adapta a tus necesidades. Desde soluciones muy personalizadas, flexibles y dinámicas hasta paquetes más básicos, seguimos los estándares de calidad y las prácticas recomendadas del sector para ofrecer flexibilidad y escalabilidad, con las que aumentar tu eficiencia e impulsar tu presencia global.

Sean cuales sean tus necesidades, te ofrecemos una experiencia líder en el sector que hace todo lo posible para satisfacer las necesidades de calidad lingüística de principio a fin.



## Métricas de calidad coherentes

La falta de procedimientos de revisión estandarizados en toda la organización puede hacer que para muchas empresas sea complicado conseguir revisiones de evaluación de la traducción coherentes y de calidad. Nuestros expertos en calidad lingüística pueden identificar las opciones más adecuadas para medir la calidad en función de tus necesidades. Aunque se adaptarán para satisfacer las necesidades de los clientes, las métricas de evaluación de calidad utilizadas reflejarán los estándares y las prácticas recomendadas líderes del sector.





## Un amplio grupo de evaluadores expertos

Nuestro servicio de calidad lingüística se sirve de un amplio grupo de evaluadores expertos e imparciales que cumplen nuestros estrictos criterios de cualificación. Esto nos permite ofrecer soluciones flexibles y escalables para atender diversas solicitudes en lo que respecta a volumen, combinaciones de idiomas y especialización en el sector.

Estos evaluadores:



Son lingüistas de cada país con amplia experiencia y habilidades analíticas, de comunicación y de gestión, que ofrecen una valiosa información en relación con el idioma, los mercados, el sector y el producto.



Pueden actuar como embajadores de tu marca al identificar de forma proactiva los riesgos de calidad, ofrecer su experiencia con el idioma y proponer medidas para mejorar la eficiencia.



Colaboran con tus partes interesadas para ponerse de acuerdo en cuanto a las expectativas y los requisitos específicos, y registran esta información en directrices y otros materiales para mejorar la eficiencia.



Pueden ofrecer servicios especializados adicionales, como gestión de terminología, definición de la voz de la marca e investigación de la experiencia del usuario en el idioma correspondiente.

Todos los evaluadores cumplen nuestros estrictos criterios de cualificación según la norma ISO 17100:2015 sobre servicios de traducción. Nuestras evaluaciones son independientes y objetivas, y proporcionamos ejemplos específicos para mejorar la calidad de la traducción con el tiempo.

## Recopilación de datos, paneles y análisis

Un análisis de datos procesable siempre resulta útil para facilitar el cumplimiento normativo y fundamentar las decisiones empresariales. Nuestros completos informes ofrecen resultados de calidad de acuerdo con unos puntos de referencia estándar e incluyen un desglose de los problemas por idioma, categoría del error y gravedad del error. Un análisis de tendencias también puede mostrar si la calidad de la traducción mejora con el tiempo.



Los flujos de trabajo automatizados recopilan datos y metadatos de calidad durante todo el proceso de evaluación.



Los datos se recopilan en un formato estructurado, lo que permite la visibilidad y la supervisión de tendencias.



Se dispone de una vista de datos resumida y detallada que incluye opciones de desglose para gestionar de forma proactiva la calidad mediante la identificación de retos, riesgos y causas, y las recomendaciones de mejoras.

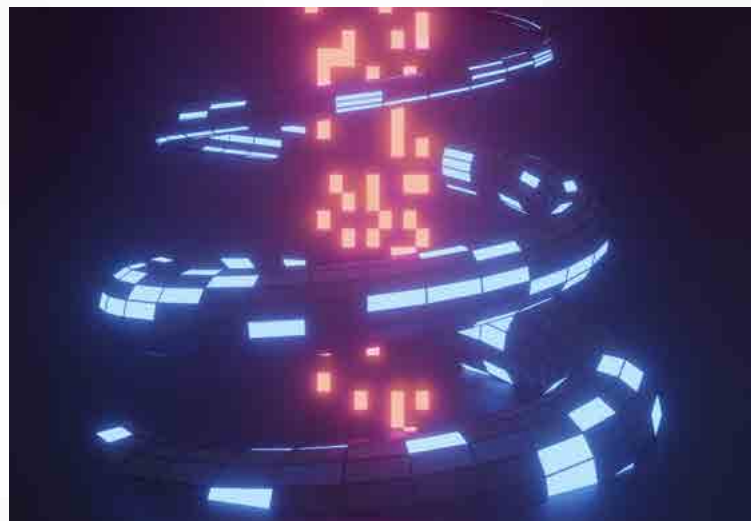


Los informes miden el cumplimiento de los proveedores con acuerdos de nivel de servicio, proporcionan datos para las revisiones empresariales y respaldan las negociaciones sobre tarifas.



## Gestión de activos basados en tecnología

Nuestra tecnología líder del sector se integra en todos nuestros servicios y ofrece la máxima eficiencia, agilidad y precisión. Las memorias de traducción, los servicios de gestión de terminología y las herramientas de automatización de guías de estilo pueden gestionar y mantener los activos de la empresa para mejorar la eficiencia y la coherencia de la marca en todos los materiales de la organización.



## Demostrar el valor de las evaluaciones de calidad lingüística

Es posible que, en algunas empresas, el personal interno no comprenda totalmente el valor que las evaluaciones de calidad lingüística pueden ofrecer. El hecho de que el contenido traducido lo evalúen expertos con formación e imparciales aumenta la credibilidad de la marca tanto a nivel interno como externo, a la vez que garantiza que el contenido traducido alcanza siempre el máximo nivel de precisión, y que compensa y justifica en gran medida los costes asociados.

Nuestro enfoque personalizado, la medición coherente de la calidad, y la recopilación y el análisis completos de los datos contribuyen a demostrar el valor en relación con métricas concretas, como la ROI y los KPI.



¿Deseas obtener más información?

[rws.com/linguistic-quality](https://www.rws.com/linguistic-quality)

¿Quieres hablar con uno de nuestros especialistas?

**Contacto**

### Acerca de RWS

RWS Holdings plc es el principal proveedor de servicios lingüísticos basados en tecnología, de gestión de contenidos y de propiedad intelectual del mundo. Ayudamos a nuestros clientes a conectarse y a ofrecer nuevas ideas a personas de todo el mundo mediante la comunicación de contenido empresarial crítico a escala y la protección y materialización de sus innovaciones.

Nuestro objetivo es ayudar a las organizaciones a interactuar de forma eficaz con personas de cualquier parte del mundo. Para ello, utilizamos nuestra inteligencia global colectiva, amplia experiencia y tecnología inteligente para resolver cualquier reto relacionado con idiomas, contenido y acceso al mercado.

Entre nuestros clientes se encuentran 90 de las 100 principales marcas del mundo, las 10 empresas farmacéuticas más destacadas y aproximadamente la mitad de las 20 empresas que más patentes registran en todo el mundo. Nuestra base de clientes abarca las regiones de Europa, Asia Pacífico y América del Norte y del Sur, e incluye una amplia gama de sectores: tecnología, farmacia, medicina, derecho, servicios financieros, química, automoción, gobierno y telecomunicaciones. Ofrecemos nuestros servicios desde oficinas en cinco continentes.

Fundada en 1958, RWS tiene su sede en el Reino Unido y cotiza públicamente en AIM, el mercado regulado de la Bolsa de Londres (RWS.L).

Para obtener más información, visita: [www.rws.com](https://www.rws.com)

© Reservados todos los derechos. La información incluida en este documento se considera confidencial y propiedad de RWS Group\*.

\* RWS Group es RWS Holdings PLC en representación propia y de sus filiales.

linguistic-quality-brochure-rws-es-a4-24-02-22