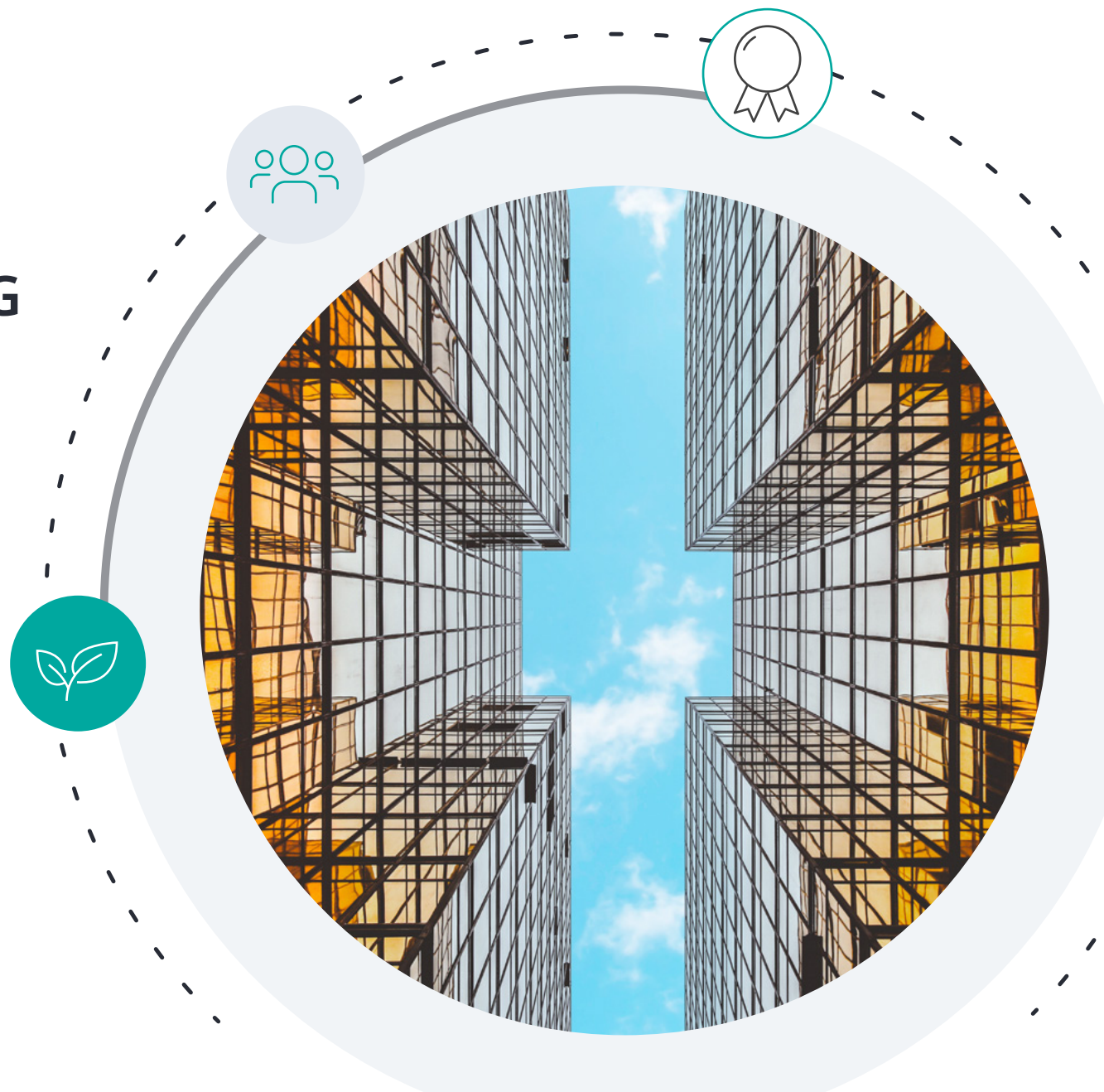




Soluciones de RWS para informes de ESG



Motores del mercado

- La demanda de transparencia sobre el impacto de una empresa en los tres criterios de ESG (medioambientales, sociales y de gobierno corporativo) está revolucionando la creación de informes corporativos.
- El perfil de los elementos sociales y de gobierno corporativo de ESG se acerca cada vez más al interés establecido en las consideraciones medioambientales.
- La inversión en ESG es el sector de mayor crecimiento a escala mundial, lo que ha llevado a las tendencias macroeconómicas a registrar un crecimiento interanual de récord.



El total de activos administrados invertidos en fondos sostenibles en todo el mundo alcanzó la cifra récord de 1,65 billones de dólares a finales de diciembre de 2020.

Fuente: Morningstar Global Sustainable Fund Flows: Q4 2020 in Review

Consideraciones corporativas

- La existencia de normativas fragmentadas en el mundo aumenta la carga sobre el cumplimiento de los informes.
- Establecer una comparación clara del rendimiento de los criterios ESG entre las empresas es difícil, ya que faltan medidas estándar.
- La armonización de las normativas llevará todavía un tiempo, pero las empresas que adopten las directrices ESG antes de que se introduzcan se beneficiarán de un impacto positivo en su reputación, seguido de una ventaja competitiva.

Si bien los objetivos de desarrollo sostenible de la ONU siguen siendo la base de las normativas globales, organismos de todo el mundo también publican directrices clave para medir el impacto, como la UE y la OCDE, asociaciones como el TCFD (Task Force on Climate-related Financial Disclosures), el SASB (Sustainability Accounting Standards Board), las principales empresas de contabilidad, las entidades reguladoras nacionales y los bancos centrales.

Temas clave

Medio ambiente



Informes sobre el cambio climático: se centran en los esfuerzos que realizan las empresas para reducir su huella de carbono, proteger la biodiversidad, optimizar la sostenibilidad de sus actividades y poner fin a conductas que limitan la descarbonización de la economía.



Informes de riesgos: sobre todo en cuanto a las responsabilidades financieras o el posible impacto en el valor patrimonial de las empresas que se alejan de actividades e inversiones que aumentan las emisiones de carbono.

Gestión



Planificación de la continuidad del negocio: uno de los temas clave en una época en la que la preparación de una empresa para una crisis es una de las medidas decisivas para determinar si está bien dirigida.



Informes de responsabilidad: se centra en la divulgación de políticas de votación para garantizar que las empresas ofrecen tanto valor a los clientes como ventajas sostenibles a la economía, el medio ambiente y la sociedad.

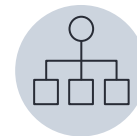
Social



Trato a los empleados: sobre todo en cuanto al apoyo ofrecido al departamento de recursos humanos de una empresa en tiempos de crisis, la flexibilidad de sus acuerdos laborales y la formación del personal para que sea flexible y productivo cuando cambien las condiciones del mercado.



Comunidad: tanto en el apoyo mostrado a las comunidades locales y más amplias en las que operan las empresas como en la defensa de todo tipo de diversidad en sus actividades.



Cadena de suministro, socios y proveedores: garantizar la erradicación de la explotación de los trabajadores y permitir el establecimiento de relaciones mutuamente beneficiosas con todos los grupos de partes interesadas.

Nuestra empresa

Fuimos una de las primeras empresas en adoptar capacidades multilingües en el espacio de ESG y nos hemos ganado una buena reputación por nuestro apoyo a la narrativa corporativa en un área crítica y en continuo cambio.

- Más de 100 proyectos de traducción ESG entregados con éxito a clientes de todo el mundo.
- Experiencia en soporte de contenido multilingüe para folletos, documentos de datos fundamentales para inversores (KIID), informes anuales y divulgaciones de finanzas sostenibles para la UE.
- Apoyo para el lanzamiento de nuevos fondos, fondos de inversión cotizados (ETF) y lanzamiento de productos relacionados con bonos, así como informes y actualizaciones regulares para cumplir las obligaciones normativas con los inversores.
- Traducción de informes de ESG al inglés, francés, alemán, alemán de Suiza, italiano, español, chino y japonés, así como a otros idiomas europeos y asiáticos, con el objetivo de apoyar las iniciativas de globalización. Más de 180 idiomas disponibles.
- Traducciones de calidad garantizada mediante el uso de modelos de idiomas, memorias de traducción y diccionarios terminológicos que permiten trasponer rápidamente el contenido de ESG.
- Supervisión de las normativas mundiales de ESG para acelerar la adopción de las taxonomías necesarias a medida que se publican y permitir un cumplimiento rápido.

Ponte en contacto con uno de nuestros expertos para obtener más información sobre cómo podemos ayudarte con todo lo que necesites sobre informes de ESG

Acerca de RWS

RWS Holdings plc es el principal proveedor de servicios lingüísticos basados en tecnología, gestión de contenidos y propiedad intelectual del mundo. Ayudamos a nuestros clientes a conectarse y a ofrecer nuevas ideas a personas de todo el mundo mediante la comunicación de contenido empresarial crítico a escala y la protección y materialización de sus innovaciones.

Nuestro objetivo es ayudar a las organizaciones a interactuar de forma eficaz con personas de cualquier parte del mundo. Para ello, utilizamos nuestra inteligencia global colectiva, amplia experiencia y tecnología inteligente para ayudarles a resolver cualquier reto relacionado con idiomas, contenido y acceso al mercado.

Nuestros clientes incluyen 90 de las 100 principales marcas del mundo, las 10 empresas farmacéuticas más destacadas y aproximadamente la mitad de las 20 empresas que más patentes registran en todo el mundo. Nuestra base de clientes abarca las regiones de Europa, Asia Pacífico y América del Norte y del Sur en una amplia gama de sectores: tecnológico, farmacéutico, médico, legal, químico, automoción, gubernamental y telecomunicaciones, a los que ofrecemos nuestros servicios desde oficinas en cinco continentes.

Fundada en 1958, RWS tiene su sede en el Reino Unido y cotiza públicamente en AIM, el mercado regulado de la Bolsa de Londres (RWS.L).

Para obtener más información, visita: www.rws.com/es.

© Reservados todos los derechos. La información incluida en este documento se considera confidencial y propiedad de RWS Group*.

*RWS Group es RWS Holdings PLC en representación propia y de sus filiales.

